

DER SAUGER: WINO FLAMINGO SPILL MOPP

Die ideale Lösung für Verschüttungen

Nimmt
das 13-fache
seines eigenen
Gewichtes
auf!

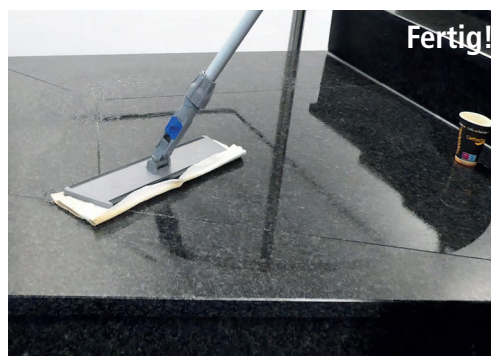


JEDERZEIT BEREIT FÜR UNERWARTETE ÜBERSCHÜTTUNGEN!

Ob in Krankenhäusern, Supermärkten oder Restaurants – der wino Flamingo Spill Mopp ist die ideale Lösung für unerwartete Flüssigkeitsverschüttungen. Entwickelt für schnelle und effiziente Reinigung, garantiert er eine sofortige Reaktionsfähigkeit in jeglichen öffentlichen Bereichen, wo schnelles Handeln gefragt ist.

- **Hohe Flüssigkeitsaufnahme:** Mit seiner beeindruckenden Kapazität von über 250 ml ist der Mopp ideal für große Flüssigkeitsansammlungen, wie sie in klinischen Einrichtungen und überall in öffentlichen Bereichen – von Supermärkten bis hin zu Restaurants vorkommen.
- **Sofortige Reaktionsfähigkeit:** Dieser Einweg-Mikrofaser-mopp kann von jedermann genutzt werden, wodurch die Abhängigkeit von überlasteten Reinigungspersonal drastisch reduziert wird. Er ist immer griffbereit, wenn schnelles Handeln gefragt ist. Einfach den Mopp an den Kletthalter anbringen und mit langsamen Bewegungen die Flüssigkeit sofort und zuverlässig aufnehmen.
- **Hygienische Handhabung:** Nach einmaligem Gebrauch wird der Mopp entsorgt, wodurch das Risiko einer Kreuzkontamination nahezu eliminiert wird. Jede neue Verschüttung wird mit einem frischen Mopp behandelt, was eine konsistente Hygieneleistung sicherstellt.
- **Kompakte Maße und Leichtgewicht:** Mit einer Größe von 42×13 cm und einem Gewicht von nur 19 g pro Stück ist der Mopp leicht zu lagern und zu transportieren.
- **Umweltschonend:** Der Mopp benötigt keine Wäsche und reduziert somit den Wasserverbrauch und Transportaufwand, was wiederum den CO₂-Fußabdruck vermindert.

wino Flamingo hochabsorbierender Spill Mopp – die ideale Lösung für die schnelle Aufnahme von Verschüttungen.



Produktdetails:

- **Größe:** 42×13 cm
- **Menge:** 5 Mopps/Beutel
- **Gewicht:** 19 g pro Stück
- **Leistung:** Ein Mopp nimmt über 250 ml auf



ZEIT-
SPAREND



WASSER-
SPAREND



KOSTEN-
SPAREND

